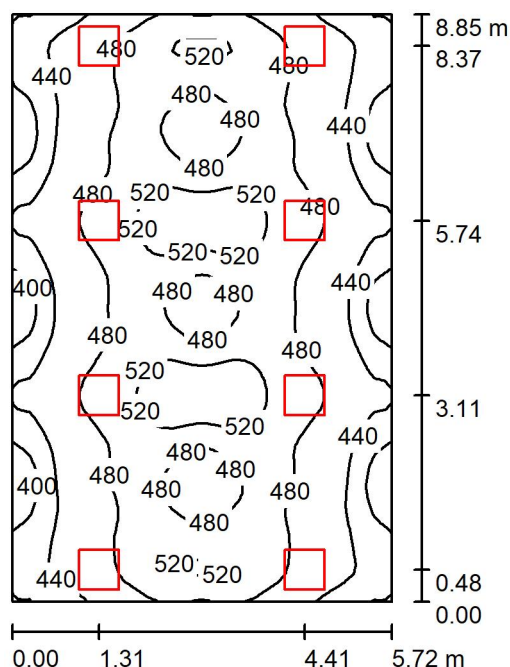




Edytor  
Telefon  
faks  
e-Mail

## Pomieszczenie 0/10 / Podsumowanie



Wysokość pomieszczenia: 3.300 m, Wysokość montażu: 3.300 m,  
Współczynnik konserwacji: 0.77

Wartości Lux, Skala 1:114

Powierzchnia	$\rho$ [%]	$E_m$ [lx]	$E_{min}$ [lx]	$E_{max}$ [lx]	$E_{min} / E_m$
Płaszczyzna pracy	/	471	362	552	0.769
Podłoga	20	416	313	525	0.752
Sufit	70	105	82	234	0.780
Ściany (4)	50	243	92	1271	/

### Płaszczyzna pracy:

Wysokość: 0.850 m  
Siatka: 64 x 64 Punkty  
Margines: 0.000 m

### UGR

Lewa ściana 17  
Dolna ściana 17  
(CIE, SHR = 0.25.)

Wzdłuż- W poprzek do osi oświetlenia

17 17  
17 17

Liczba punktów poniżej 400 lx (do IEQ-7): 4.69%.

### Wykaz opraw

Nr.	Ilość	Etykieta (Czynnik korekcyjny)	$\Phi$ (Oprawa) [lm]	$\Phi$ (Lampy) [lm]	P [W]
1	8	LUXIONA TroII EU-PAN_LED_MPRM EUROPANEL LED 5800LM MICRO-PRM E 34 IP44 840 600X600 (1.000)	4914	5800	40.0
W sumie:			39313	W sumie: 46400	320.0

Specyfikacja mocy przyłączeniowej:  $6.32 \text{ W/m}^2 = 1.34 \text{ W/m}^2/100 \text{ lx}$  (Powierzchnia podstawowa:  $50.62 \text{ m}^2$ )